

Pfister Werkstatt by Krafft Basel

Raummiete

	All in (Main + 2 Breakout Rooms) 142 m ² + 2x ca. 30 m ²	Fifty fifty (Main + 1 Breakout Room) 142 m ² + 1x ca. 30 m ²	Main Room 142 m ²
Ganzer Tag (unbegrenzt)	CHF 980	CHF 880	CHF 780
Halber Tag (bis 4 Stunden)	CHF 680	CHF 580	CHF 480

Diese Preise beinhalten:

- Raummiete
- Mineralwasser mit/ohne Kohlensäure
- Home-made Ice Tea
- Kaffeemaschine
- Wasserkocher mit Auswahl verschiedener Teesorten
- Saisonale Früchteschale
- Schleckzeug
- Notizpapier & Bleistifte
- WLAN

Technik inbegriffen:

- 1 Innoline (Beamer)
- 1 Moderationskoffer
- 2 Flip Charts im Main Room,
- 1 Flip Chart im White Room
- 2 Whiteboards/Pinnwände im Main Room,
- 1 Whiteboard/Pinnwand im White Room
- 1 Whiteboard im Red Room

Lage

Die Pfister Werkstatt liegt eine Gehminuten vom Hotel Krafft entfernt, im 1. Stock des Gebäudes an der Unteren Rheingasse 8 in Basel. Die Tramstation «Rheingasse» befindet sich gleich bei der Pfister Werkstatt.

Den Schlüssel für die Pfister Werkstatt kannst du direkt an unserer Réception im Hotel Krafft abholen, damit du dich während dem ganzen Seminar flexibel bewegen kannst. Deine Workshop-Teilnehmer müssen nicht erst ins Hotel Krafft Basel kommen, ihr könnt euch direkt in der Pfister Werkstatt treffen.

Es ist dein erstes Mal in der Pfister Werkstatt? Gerne zeigen wir dir vor Veranstaltungsbeginn die Räumlichkeiten.

Virtueller Rundgang

Du würdest die Räumlichkeiten gerne mal besichtigen? Auch das ist selbstverständlich unverbindlich möglich. Kontaktiere uns einfach und wir finden einen passenden Termin, an dem wir dich persönlich herumführen und alle Fragen beantworten können.

Alternativ kannst du dich auch ganz in Ruhe von zuhause oder aus deinem Büro bei uns umschaun – mit unserem virtuellen Rundgang in der Pfister Werkstatt. Hier kannst du die 3D-Räume jederzeit erkunden: <https://www.pfisterwerkstatt.ch/de/virtueller-rundgang/>

Pfister Werkstatt by Krafft Basel

Allgemeines

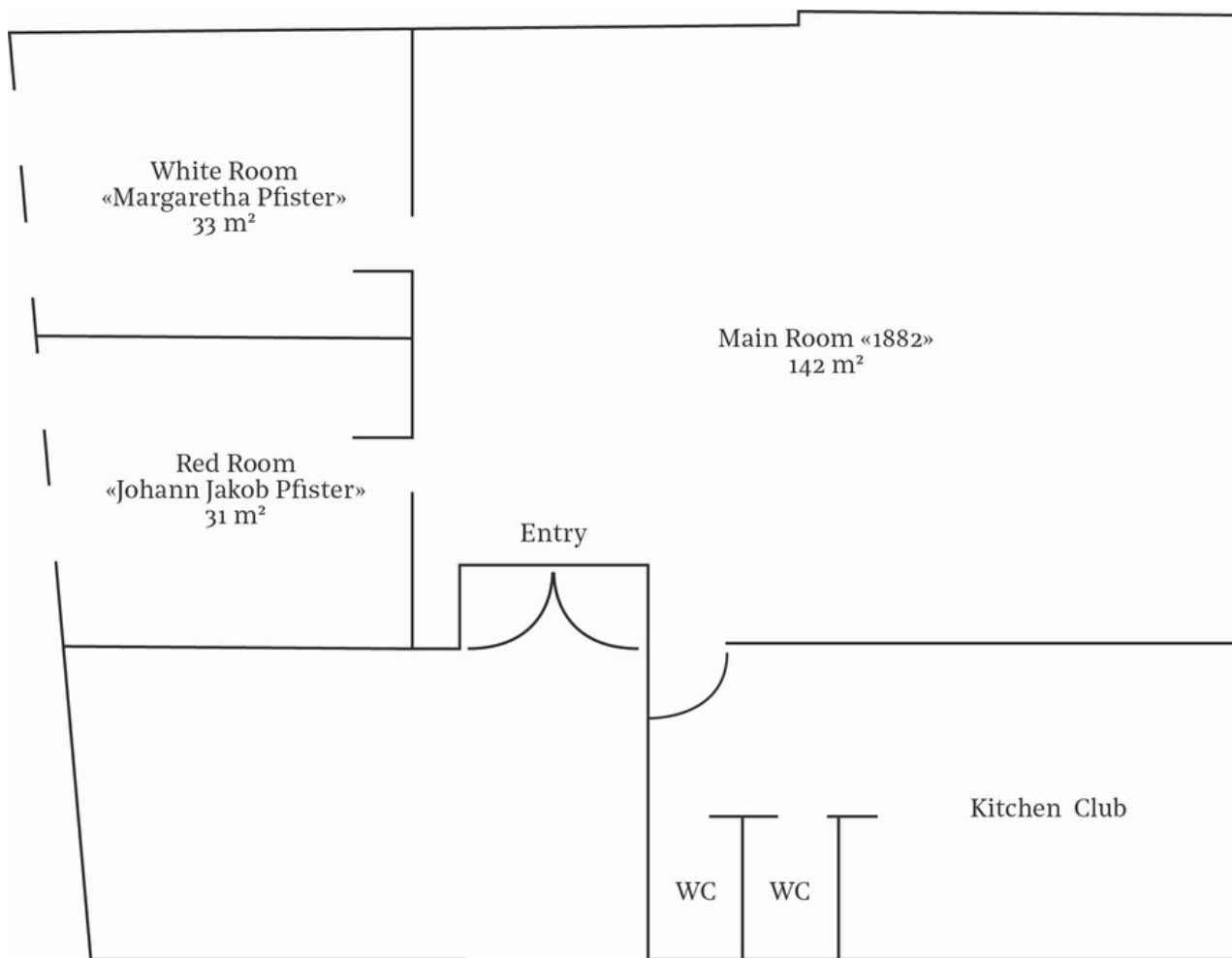
Meetings, Workshops, Seminare, Brainstormings oder sogar Apéros – aber mal anders?
Dann herzlich willkommen in der Pfister Werkstatt by Krafft Basel.

Fühle dich wie zu Hause, konzentriere dich ohne Ablenkung auf's Wesentliche und gestalte dir unsere Räumlichkeiten so, wie du sie brauchst.

In den Werten von Pfister heisst es: «Zuhause ist, wo ich mich orientieren kann.»

Im historischen Haus aus dem 13. Jahrhundert und am Gründungsort von Möbel Pfister haben wir in Zusammenarbeit mit den Basler Innenarchitekten Bravo Ricky neue Räumlichkeiten für Anlässe fast jeder Art erschaffen. Die klassischen Strukturen, welche man von Seminarräumen kennt, wurden aufgebrochen und eine dynamische Wohlfühlatmosphäre mit allem, was es für gelungene Anlässe braucht, kreiert. So wird dein Tag in der Pfister Werkstatt nicht nur zum vollen Erfolg – sondern auch zu einer wahren Freude!

Grundriss



Räumlichkeiten

Main Room «1882»

Grösse: 142 m²

Kapazität: 20 – 35 Personen



Der Raum für grosse Ideen und unzählige Möglichkeiten. Alles andere als klassisch und ohne starre Strukturen präsentiert sich der Main Room mit seiner denkmalgeschützten Decke. Flexibel in seiner Gestaltung und geprägt vom Charme der barocken Deckenmalerei bietet er eine Plattform für einen angeregten Austausch und lädt dazu ein, eine kreative Denkwerkstatt zu erschaffen. Die unterschiedlichen Settings bieten Platz für agiles Arbeiten. Eine erwartungsvolle Spannung liegt in der Luft, man fühlt, dass man hier Grosses bewirken kann.

Kitchen Club (immer inklusive)



Hier trifft man sich zur Pause zwischen Präsentationen und Brainstormings wie zu Hause in der Küche. Erzählt sich etwas vom Tag, trinkt einen Kaffee, nimmt sich einen Apfel oder gönnt sich eine Cola aus dem Kühlschrank. Kurz verschlafen, Energie tanken, sich gemütlich im Sessel sitzend über die neueste Netflix Serie austauschen und los geht's wieder. Der Kitchen Club ist bei jeder Buchung mit dabei.

White Room «Margaretha Pfister»

Grösse: 33 m²

Kapazität: 8 Personen



Dieser Raum hüllt dich in eine weiche, weisse Wolke, die dich von jeglicher optischen Ablenkung fernhält. Ein Raum zum Denken und sich ganz aufs Wesentliche zu konzentrieren. Er lässt Gedanken den Freiraum, ihr volles Potenzial entfalten zu können und legt den Grundstein für innovative Perspektiven und zielgerichtete Konzepte, die hier fokussiert und strategisch angegangen werden können.

Red Room «Johann Jakob Pfister»

Grösse: 31 m²

Kapazität: 8 Personen



Ein Raum mit einer aufregenden, lebendigen Atmosphäre, in dem man den Innovationsspirit, Tatendrang und Mut der Gründer noch immer spüren kann. Der rote Raum mit der Fachwerks Wand und der rauten artigen Deckenmalerei aus dem 17. Jahrhundert lässt Ideen sprudeln und verleiht eurer Kreativität eine euphorische Dynamik. Gemeinsam etwas kreieren, erschaffen und Neues wagen. Probiert es bei einem Brainstorming auf dem Whiteboard im Raum aus und erarbeitet gemeinsam etwas Neues – das «Blatt» ist noch unbeschrieben.

Bestuhlungsformen im Main Room «1882»

Grösse: 142 m²

Bestuhlung Block

Kapazität: 20 Personen



Bestuhlung U-Form

Kapazität: 18 Personen

Bestuhlung Kreis

Kapazität: 20 Personen



Bestuhlung Konzert

Kapazität: 35 Personen

Verpflegung

Einen passenden Raum gefunden?
Dann fehlt nur noch das Wichtigste: Speis und Trank

Snacks

Diese Snacks und Erfrischungen sind in der Raummiete inbegriffen:

- Mineralwasser mit / ohne Kohlensäure
- Home-made Ice Tea
- Kaffeemaschine
- Wasserkocher mit Auswahl verschiedener Teesorten
- Saisonale Früchteschale

Lust auf mehr? Auf Vorbestellung gibt es natürlich auch noch weitere Leckereien:

Gipfeli	2
Brownie	6
Sunnerädli (6 Stück)	3.50
Silserli mit Schinken oder Käse	4.50

Appetit auf etwas anderes?

Kein Problem! Gib uns mindestens 24 h im Voraus Bescheid und wir organisieren es!

Lunch

Krafft Food

2-Gang Lunch 32
(Fleisch / Vegi), inkl. Kaffee & Basler Wasser mit / ohne Kohlensäure
Im Restaurant Krafft

Lunch to share

Grosses Plättli Krafft (3-4 Personen) 28
Salametti, Käse, marinierte Oliven, Hummus, Früchte

Veggi Plättli Consum (2-3 Personen) 21
Anti-Pasti Mischung, Feta, Hummus

Uncomplicated

Sandwich Lunch mit drei verschiedenen Sorten (pro Sandwich) 9
Vor Ort in der Pfister Werkstatt

Alle Preise pro Person
Alle Preise in CHF inkl. MwSt.